

V15

A

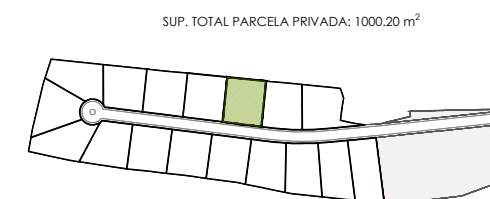
RESUMEN SUPERFICIES ÚTILES

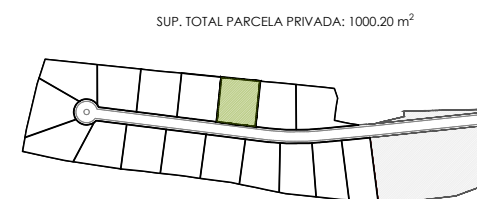
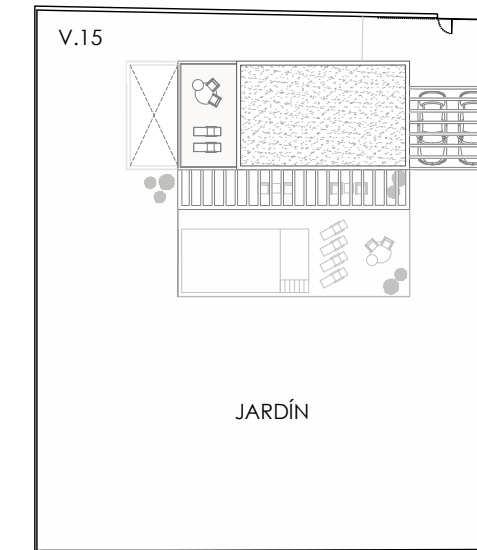
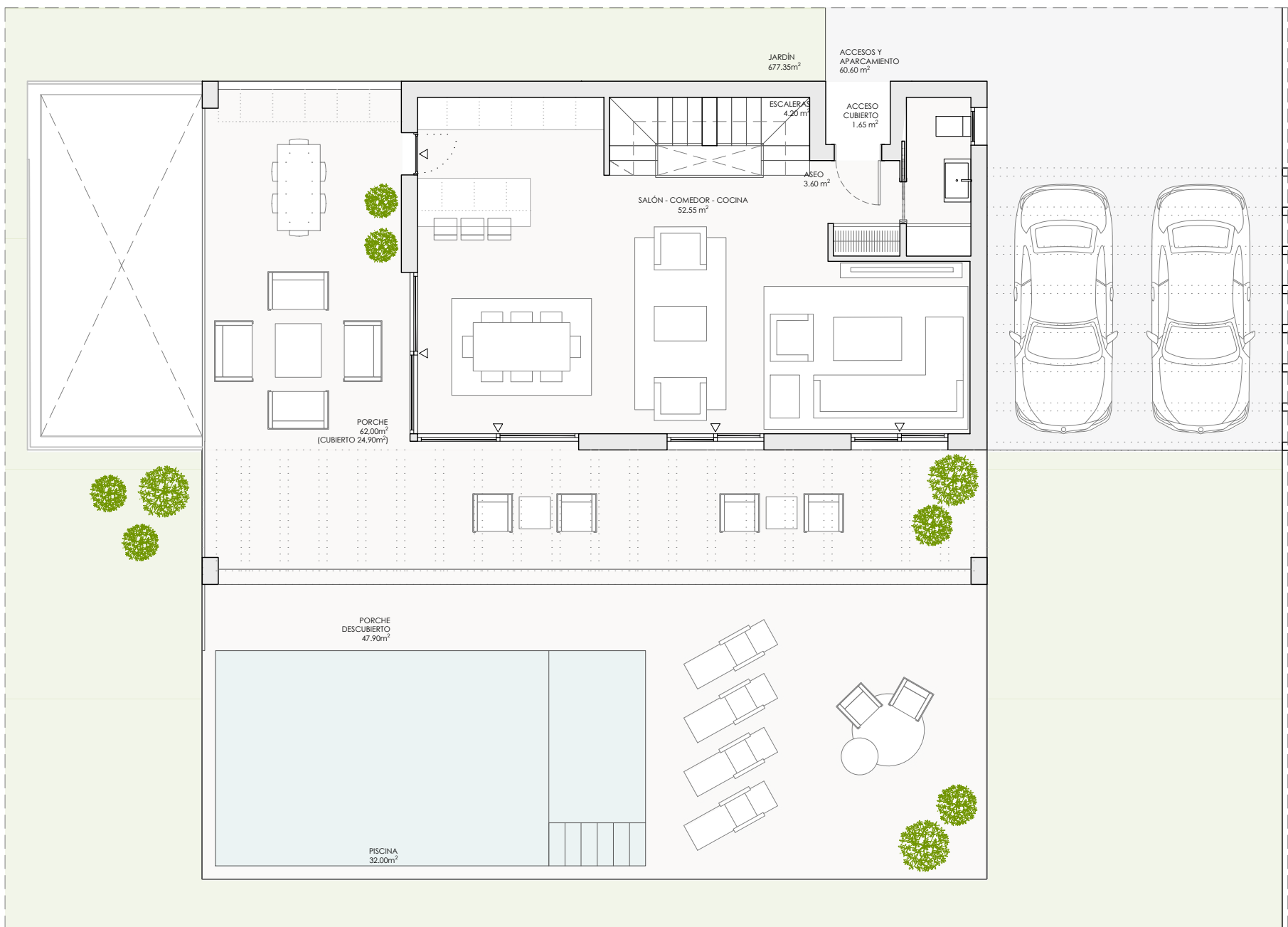
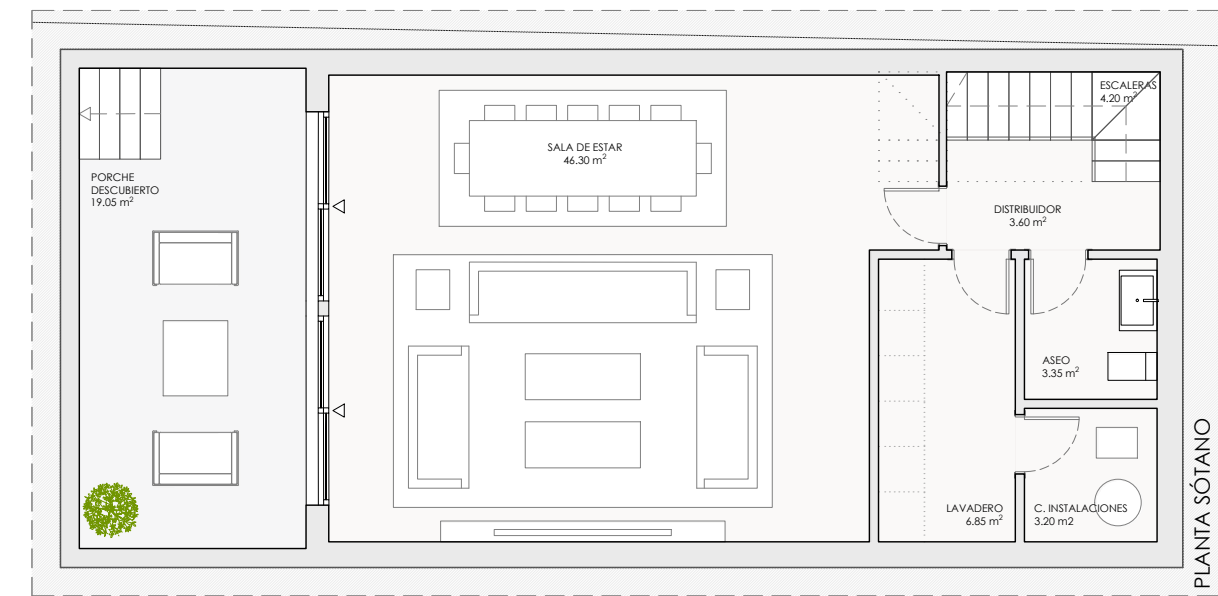
Total superficie útil interior	183.80 m²
Total superficie útil exterior (acceso y porche cubierto, porche pergolado, terracea y porche sótano)	105.60 m²
Total superficie útil vivienda	289.40 m²

RESUMEN SUPERFICIES CONSTRUIDAS

Total superficie construida interior	227.31 m²
Total superficie construida exterior	188.31 m²
Total superficie construida vivienda	415.62 m²

Total acceso exterior	34.61 m²
Jardín	697.46 m²
Piscina	32.00 m²





V15 B

RESUMEN SUPERFICIES ÚTILES	
Total superficie útil interior	183.80 m²
Total superficie útil exterior	105.60 m²
<small>(acceso y porche cubierto, porche pergolado, terraza y porche sótano)</small>	
Total superficie útil vivienda	289.40 m²
RESUMEN SUPERFICIES CONSTRUIDAS	
Total superficie construida interior	227.31 m²
Total superficie construida exterior	188.31 m²
Total superficie construida vivienda	415.62 m²
Total acceso exterior	34.61 m²
Jardín	697.46 m²
Piscina	32.00 m²

