

V12

A

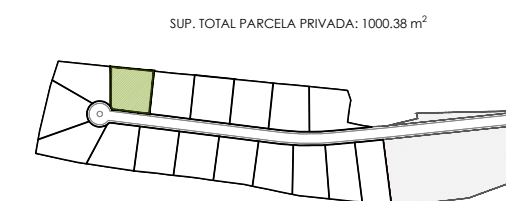
**RESUMEN SUPERFICIES ÚTILES**

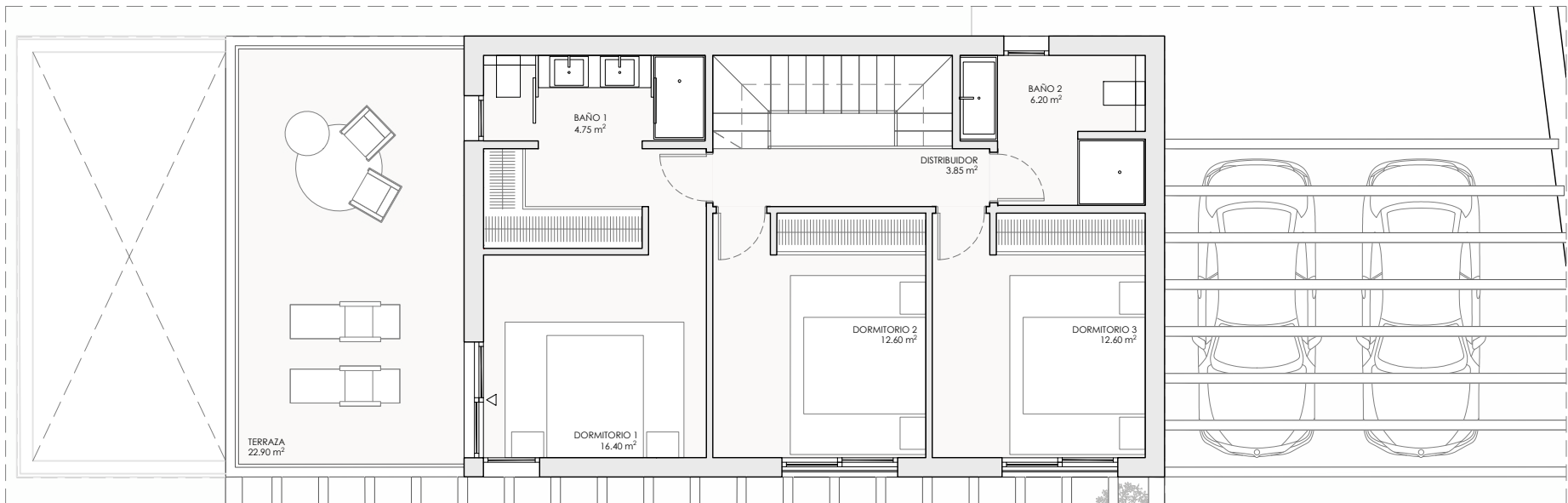
Total superficie útil interior	183.80 m <sup>2</sup>
Total superficie útil exterior	105.60 m <sup>2</sup>
(acceso y porche cubierto, porche pergolado, terraza y porche sótano)	
Total superficie útil vivienda	289.40 m <sup>2</sup>

**RESUMEN SUPERFICIES CONSTRUIDAS**

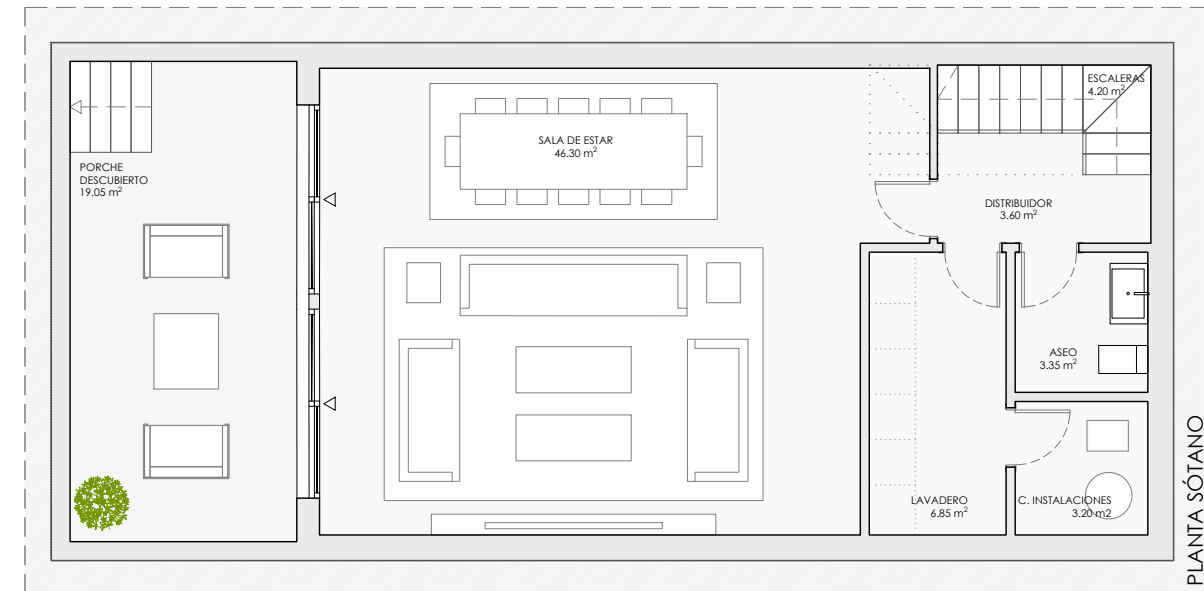
Total superficie construida interior	227.31 m <sup>2</sup>
Total superficie construida exterior	192.74 m <sup>2</sup>
Total superficie construida vivienda	420.05 m <sup>2</sup>

Total acceso exterior	48.03 m <sup>2</sup>
Jardín	679.79 m <sup>2</sup>
Piscina	32.00 m <sup>2</sup>

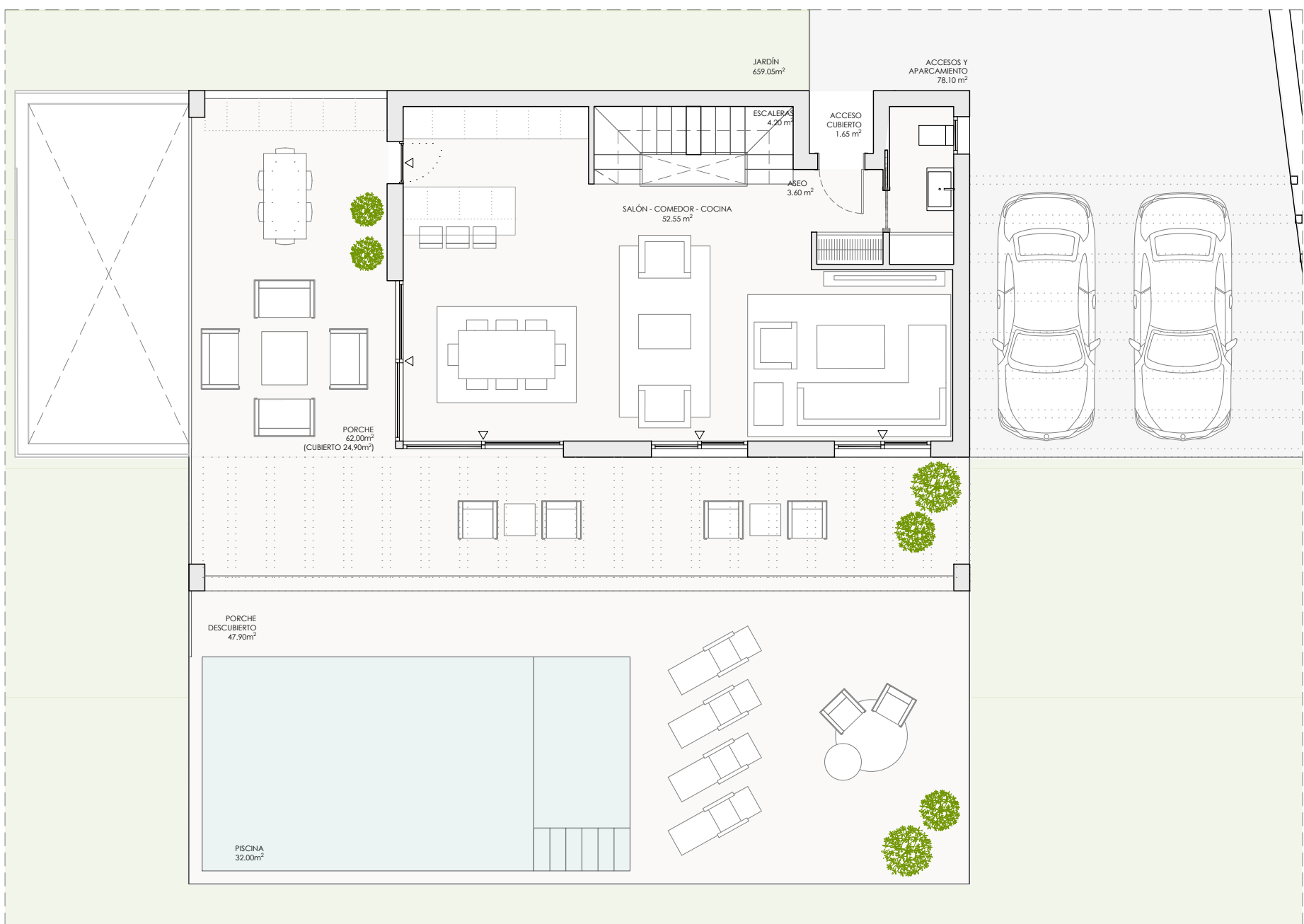




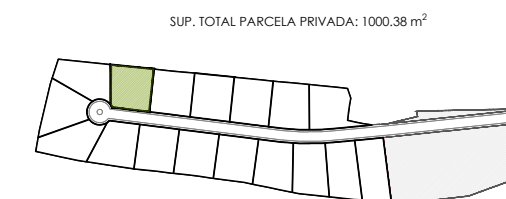
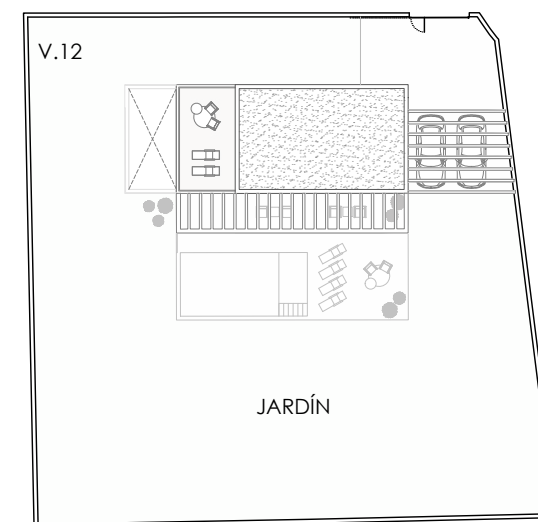
PLANTA PRIMERA



PLANTA SÓTANO



PLANTA BAJA (TIPO A)



## V12

## B

### RESUMEN SUPERFICIES ÚTILES

Total superficie útil interior	183.80 m²
Total superficie útil exterior	105.60 m²
(acceso y porche cubierto, porche pergolado, terraza y porche sótano)	
<b>Total superficie útil vivienda</b>	<b>289.40 m²</b>

### RESUMEN SUPERFICIES CONSTRUIDAS

Total superficie construida interior	227.31 m²
Total superficie construida exterior	192.74 m²
<b>Total superficie construida vivienda</b>	<b>420.05 m²</b>

Total acceso exterior	48.03 m²
Jardín	679.79 m²
Piscina	32.00 m²

